

1

## ¿Qué ha pasado en las cuencas de los ríos Cauca y San Jorge?



**27 de agosto/2021:** rompimiento del dique marginal del río Cauca en Caregato (San Jacinto del Cauca).

**Febrero - julio/2022:** afectación en las obras de cierre en Caregato por creciente del río Cauca, situación que mantiene activo a día de hoy el ingreso de agua hacia La Mojana.

2

## ¿Qué ha pasado recientemente (12 al 13 de julio)?



**Lluvias** en horas de la noche y madrugada en toda La Mojana, y en las cuencas que influyen en la región.



**Ascenso** de niveles en: i) río Cauca tramo Nechí-Achí, ii) Bajo Nechí, y iii) río San Jorge en el tramo La Apartada-Ayapel.



## Reporte comunitario



**Inundaciones por ingreso del río Cauca** en áreas de drenaje de: *i)* caño San Matías: desde Los Arrastres (Guaranda) hasta Parcelas de Santa Fe (San Benito Abad); *ii)* caño Rabón: desde Gavaldá (Guaranda) hasta La Plaza (San Benito Abad) y *iii)* caño Viloría: desde Cecilia (Ayapel) hasta Cuiva (San Benito Abad).

**Se destaca que en estos corredores se han excedido los niveles de inundación alcanzados durante el 2021, afectando incluso zonas de albergues temporales.**

**Inundaciones por muy altos niveles y anegamiento del suelo**, en: *i)* corredor del río San Jorge (Ayapel-Magangué); *ii)* corredor de los caños Mojana, Pancegüita y sistema cenagoso asociado, *iii)* corredor del río Cauca (Guacamayo-Playa Alta, al norte de Achí); *iv)* cultivos en la comunidad de El Pital; *v)* comunidades de Las Flores y La Costera (San Marcos).

3

## ¿Qué esperamos (13 al 14 de julio)?



**Lluvias** en amplios sectores de La Mojana y en el Bajo Cauca, Bajo Nechí y Alto San Jorge en horas de la noche y madrugada.



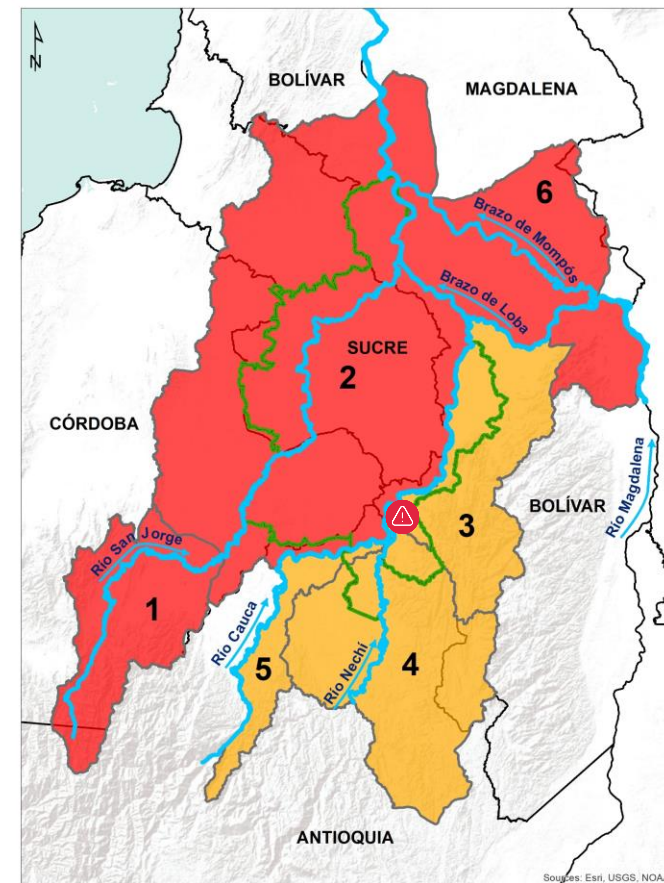
**Ascenso** de niveles en: i) río Cauca tramo Nechí-Achí, ii) Bajo Nechí, y iii) río San Jorge, ciénagas y caños.

**Probabilidad de nuevos incrementos** en la cuenca alta del río San Jorge.



## Recomendaciones

Atención a : *i)* inundaciones en la vía principal de La Mojana San Marcos-Majagual, *ii)* inundaciones en la vía San Marcos-Candelaria por desbordamiento del arroyo Montegrande, y *iii)* rompimiento del dique marginal del río Cauca en el sector Santillana (en Nechí).

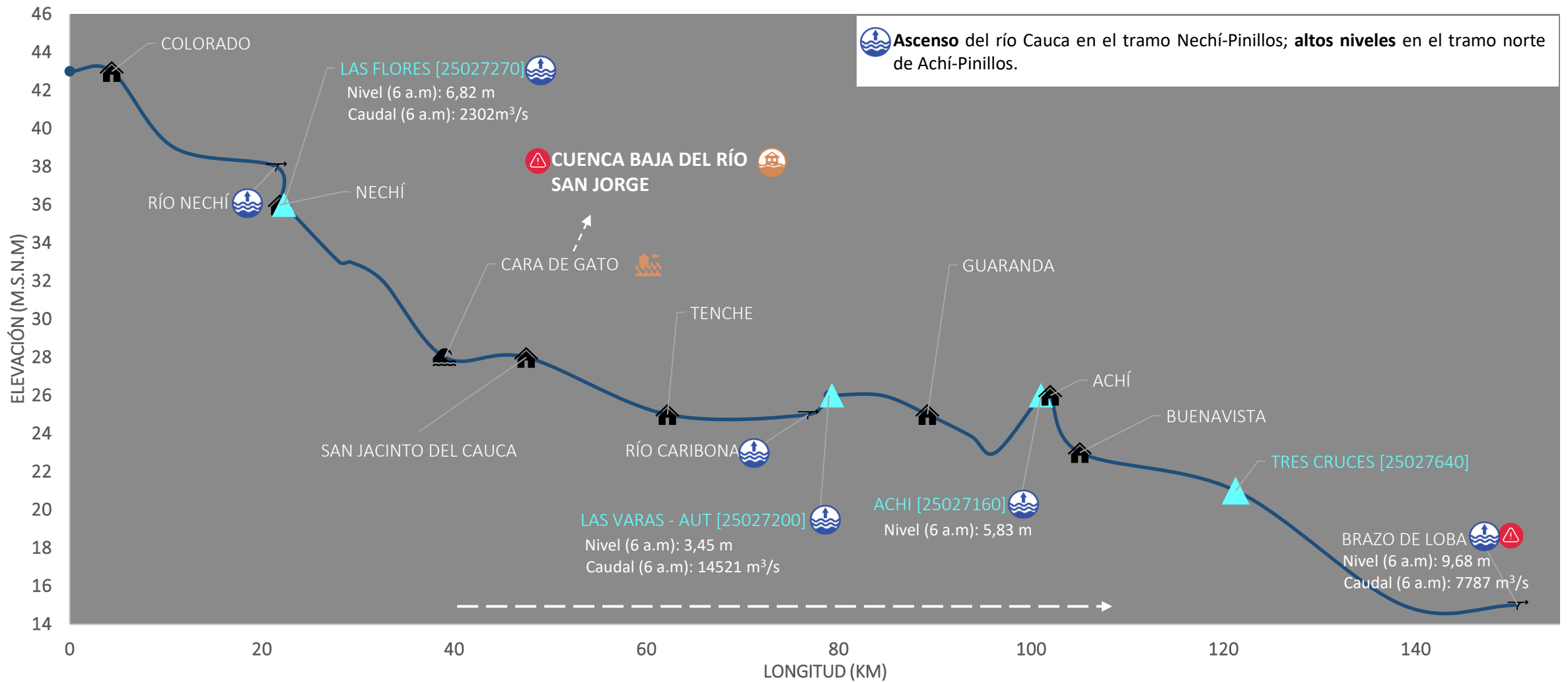


**PARA TOMAR ACCIÓN:** 1) Alto San Jorge; 2) Bajo San Jorge, 6) Bajo Magdalena entre El Banco y Plato. **Alerta puntual** en el río Cauca, en el sector Caregato (San Jacinto del Cauca).



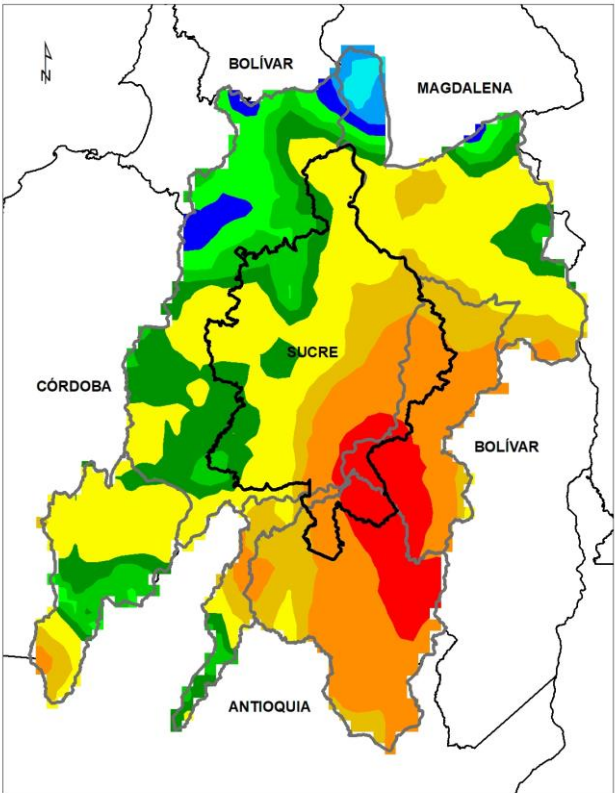
**PARA PREPARARSE:** 3) Cuenca del río Cauca entre Nechí y Pinillos, 4) Bajo Nechí, incluidos sus aportantes y 5) río Cauca entre Valdivia y Nechí.

### III. Condiciones hidrológicas actuales en el río Cauca (tramo Nechí-Pinillos)

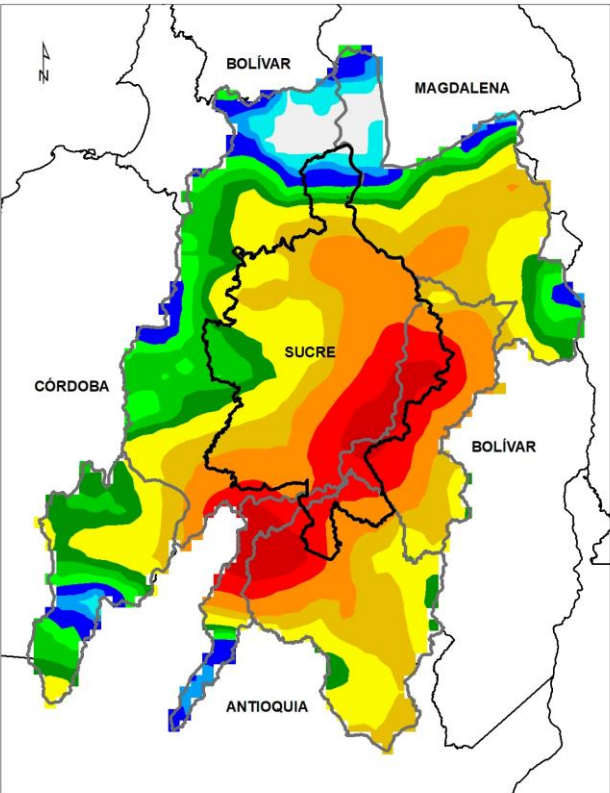


PUNTOS DE INTERÉS RÍO CAUCA (TRAMO NECHÍ-MAGANGUÉ)		ALERTAS HIDROLÓGICAS		CONDICIONES HIDROLÓGICAS		ZONAS DE EMERGENCIA	
	Estación hidrológica IDEAM		Alerta ROJA Para tomar acción		Niveles en ascenso		Inundación por desbordamiento
	Población		Alerta NARANJA Para prepararse		Niveles en descenso		Inundación por rompimiento margen derecha
	Rompedero		Alerta AMARILLA Para informarse		Niveles estables		Inundación por rompimiento margen izquierda (Mojana)
	Confluencia		Condiciones NORMALES Sin alerta		Tránsito de crecida		

PRONÓSTICO PARA EL 13 DE JULIO Y 14 DE JULIO



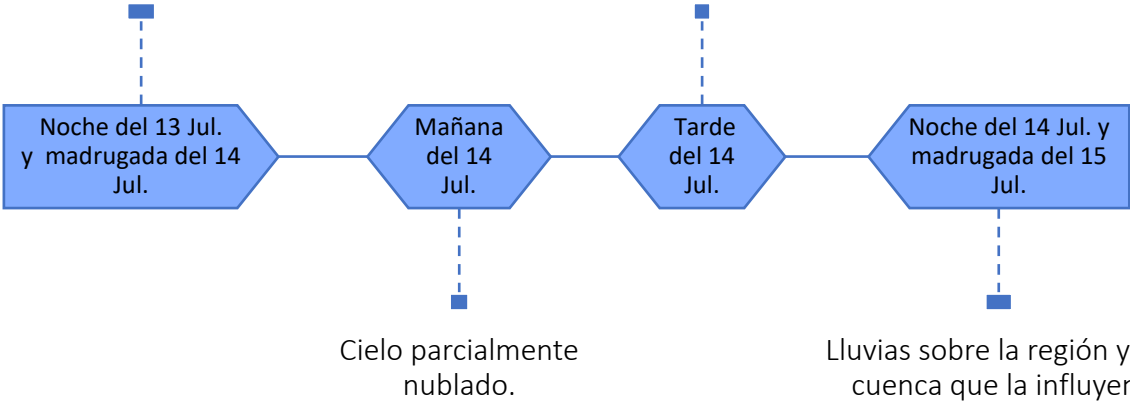
ACUMULADO DEL 13 AL 14 DE JULIO



ACUMULADO DEL 14 AL 15 DE JULIO



Lluvias en amplios sectores de La Mojana y en el Bajo Cauca, Bajo Nechí y Alto San Jorge.



**Equipo de trabajo Centro regional de Pronóstico  
y Alertas Tempranas de LA MOJANA**

Elaborado por:  
**NATALIA MUÑOZ HERRERA**, Hidróloga  
**RAFAEL ELÍAS MUNDARAY MAGO**, Meteorólogo

[www.corpomojana.gov.co](http://www.corpomojana.gov.co)

**Correo Electrónico:**  
[corpomojana@corpomojana.gov.co](mailto:corpomojana@corpomojana.gov.co)  
Cra. 21 # 21 A – 44 San Marcos - Sucre  
Teléfono: (+575) 295 5347

**YOLANDA GONZALEZ HERNÁNDEZ**,  
Directora General IDEAM.  
**MARTHA CECILIA CADENA**,  
Jefe Oficina del Servicio de Pronósticos y Alertas  
[www.ideam.gov.co](http://www.ideam.gov.co)

**Correos electrónicos:**  
[servicio@ideam.gov.co](mailto:servicio@ideam.gov.co),  
[alertas@ideam.gov.co](mailto:alertas@ideam.gov.co)

Calle 25 d # 96b - 70, piso 3. Bogotá, D.C.  
Teléfono: 307 5625 ext. 1334 - 1336.

**LILIANA QUIROZ**, Directora General de la Corporación para el Desarrollo Sostenible de La Mojana y el San Jorge-CORPOMOJANA.

**RAQUEL GARAVITO**, Gerente del Fondo Adaptación

**JIMENA PUYANA**, Gerente Nacional de Desarrollo Sostenible del PNUD